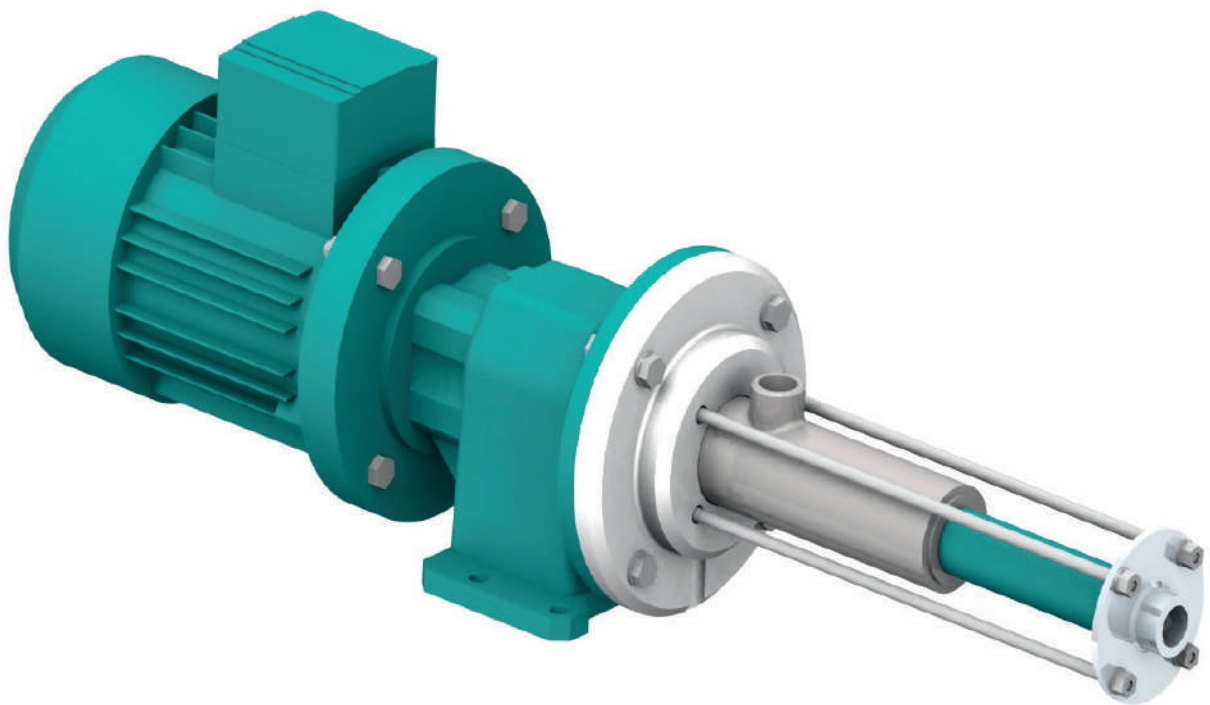


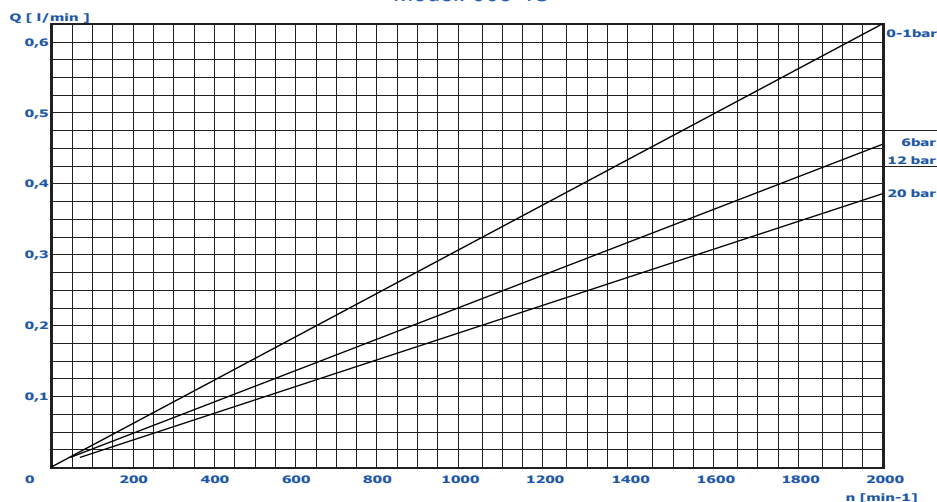
Serie M - Range M



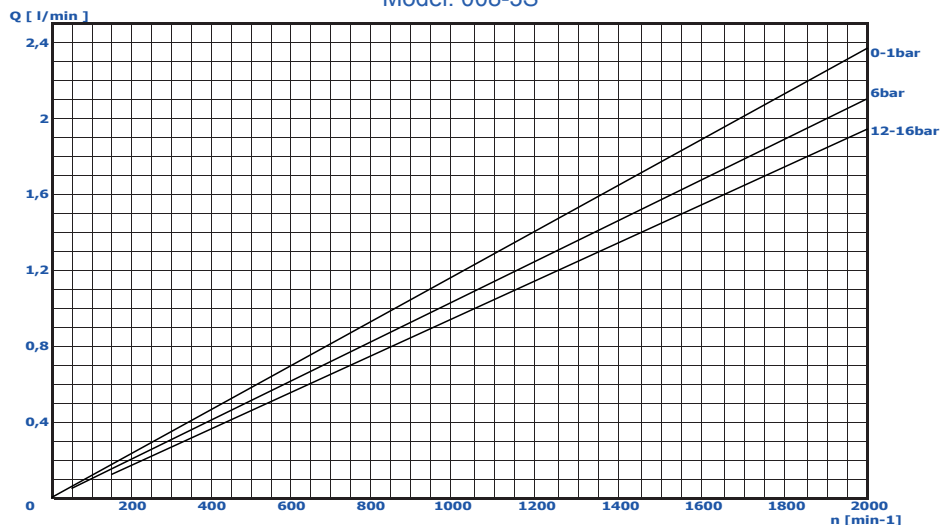
PROGRESSING CAVITY PUMP
Italian Designed & Manufactured

"The Perfect Doser"

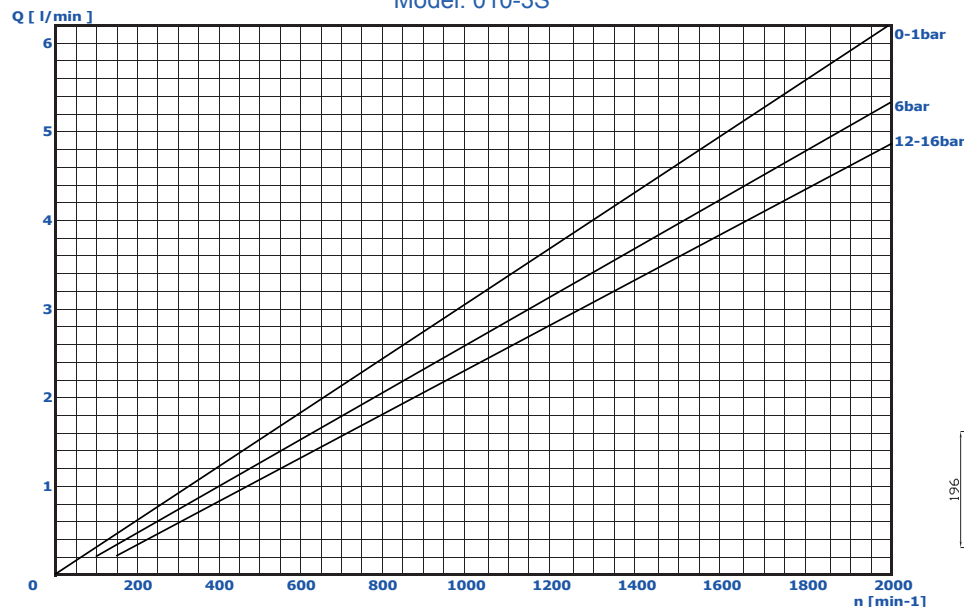
Model: 005-4S



Model: 008-3S



Model: 010-3S



Serie "M"

La serie M è stata progettata per il dosaggio e la misurazione di piccole quantità di fluidi, anche con viscosità molto elevate.

Caratteristiche:

- Alto grado di precisione.
- Prestazioni direttamente legate alla velocità del rotore.
- Possibilità di reversibilità della direzione di mandata.
- Disponibili 3 misure di rotori e statori diversi con la possibilità di intercambiargli.
- Deboli pulsazioni e flusso continuo
- Costruite esclusivamente in acciaio inox 316

Portata: fino a 50 l/h – fino a 13 galloni/h

Pressione: fino a 18 bar

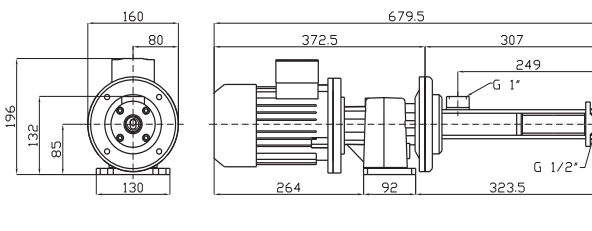
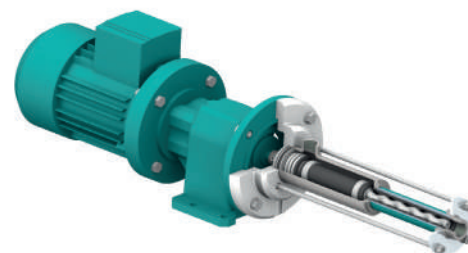
The M series is specifically designed for dosing any kind of liquid and high-viscous matter.

Features:

- High dosing accuracy
- Capacity depending directly on the rotor speed.
- Reversible flow's direction.
- 3 Rotor and stator sizes for different dosing capacities in the same modular system.
- Low-pulsation pumping
- Completely made in Aisi 316

Capacity : up to 50 l/h - up to 13 gallons/h

Pressure : up to 18 bar



SYDEX
pump



Sydex Srl - Via Lord Baden Powell, 24 - 36045 Lonigo (Vicenza) - ITALY
Tel. +39 0444 43 25 88 - Fax +39 0444 43 25 89
E-mail: info@sydexpump.com - Website: www.sydexpump.com

Your local Authorized Distributor: